

Le goût de recevoir

LE GUIDE HÉBERGEMENTS

Pour un séjour en immersion nature

Accommodations

2024

Terres de
Chalosse ♥
TOURISME



LANDE  Terre des possibles



Retour vers votre vraie nature !

**Vous avez envie de vous reconnecter à la nature ?
Vous avez besoin de calme mais sans renoncer à des
journées à l'océan ? Bienvenue en Chalosse dans les
Landes !**

À 40 minutes de la côte landaise, bercés par le son du fleuve Adour, vous êtes immergés dans un décor de collines. Sillonnez nos petits villages nichés dans des écrans de verdure. Découvrez une faune inattendue de cigognes, martins-pêcheurs et écureuils curieux, au détour de vos randonnées en Chalosse.

Vous entrez dans un havre de paix et d'harmonie secrète, loin des bruits de la ville.

Ici, vous trouverez des hébergements avec vue sans vous ruiner. Votre regard pourra contempler les reliefs de cette belle campagne landaise, changeante au rythme des saisons.

Vivez en toute intimité, goûtez au calme de cette campagne riieuse en solo ou à plusieurs. Concentrez-vous sur l'essentiel. Retournez aux sources de ce pays qui cultive ses traditions, qui ose sans se renier.

Mettez votre corps et votre esprit en équilibre, enfin !

SOMMAIRE *Summary*

Bienvenue	2
<i>Welcome</i>	
Légende - Comment venir ?	3
<i>Key of pictograms - How to get to ?</i>	
Carte et se repérer en Chalosse	4
<i>Map and find your way in Chalosse</i>	
Taxe de séjour	5
<i>Tourist Tax</i>	
Aires de camping-car, campings	7
<i>Camper van areas, campsites</i>	
Chambres d'hôtes	8-9
<i>Guest rooms</i>	
Hôtels - Restaurants	10
<i>Hotels and restaurants</i>	
Insolite	11
<i>Original accommodation</i>	
Meublés	12-22
<i>Holiday rentals</i>	
> Studio & 1 chambre	12-15
<i>Studio and 1 bedroom</i>	
> 2 chambres	16-20
<i>2 bedrooms</i>	
> 3 chambres	21-22
<i>3 bedrooms</i>	
> Gîte grande capacité	
4, 5 chambres et plus	22
<i>Great capacity rentals</i>	
Résidences de tourisme	23
<i>Tourism residences</i>	

Back to your true nature !

**Do you want to reconnect with nature ?
Do you need some peace and quiet but without giving
up days at the ocean ? Welcome to Chalosse in the
Landes !**

Just 40 minutes from the Landes coast, lulled by the sound of the Adour River, you are immersed in a setting of hills. Stroll through our small villages nestling in lush greenery. Discover an unexpected fauna of storks, kingfishers and insiquitive squirrels, during your hikes in Chalosse in the Landes. You enter a haven of peace and secret harmony, away from the noise of the city.

Here, you will find accommodation with a view without breaking the bank. Your gaze will be able to contemplate the reliefs of this beautiful Landes countryside, changing with the rhythm of the seasons.

Live in complete privacy, enjoy the calm of this laughing countryside, alone or with others. Concentrate on the essentials. Return to the roots of this country that cultivates its traditions, which dares without denying itself.

Bring your body and your mind into balance, at last !



Château Arche d'Aure © OT Terres de Chalosse

Comment venir en Terres de Chalosse ?

How to get to the Landes ?

Dans le Sud-Ouest de la France, au coeur des Landes, en région Nouvelle-Aquitaine.

Par la route :

Depuis Paris :

Autoroute A10 (Paris/Bordeaux) puis A63 (Direction Bayonne), sortie 12 Castets/Dax, suivre D947, prendre D824 direction Mont-de-Marsan, sortie Pontonx-sur-l'Adour, puis direction Montfort-en-Chalosse.

Depuis Toulouse :

Prendre A64 vers Tarbes jusqu'à la sortie 8 direction Dax. Prendre D817 direction Bayonne, puis direction Montfort-en-Chalosse.

Par avion :

Aéroports de :

Biarritz > 60 km
Bordeaux Mérignac > 110 km
Pau > 80 km

Par le train :

Gare de Dax > 10 km
(calcul Dax - Hinx)

Par le bus :

Ligne 527
> Dax-St Sever
Ligne 453
> Montfort/Mugron/
Mont-de-Marsan

transports.nouvelle-aquitaine.fr/cars-regionaux/reseau-et-horaires/landes > Lignes régionales dans le département

Pour situer Terres de Chalosse (depuis Montfort-en-Chalosse), c'est très simple :

- > 20 min de Dax
- > 40 min de Mont-de-Marsan
- > 60 min de la côte landaise
- > 60 min de Pau
- > 60 min de Biarritz
- > 1h30 de l'Espagne
- > 1h45 de Bordeaux



LÉGENDE Key of pictograms

Pictogrammes généraux General keys

- | | |
|--------------------------------------|-------------------------------|
| Accès internet
Wifi | Jardin - Parc
Garden park |
| Terrain clos
Enclosed ground | Étage
Upstairs |
| Mitoyenneté
Intersection | Douche
Shower |
| Parking privé
Private car park | Baignoire
bathtub |
| Équipement enfant
Child equipment | Lave-linge
Washing machine |

Équipement PLUS Equipments +

- | | |
|-------------------------------|---------------------------------------|
| Spa
Spa | Jeux enfants
Children's playground |
| Lave-vaisselle
Dish washer | Matériel de sport
Sport equipment |
| Sèche-linge
Clothes dryer | Climatisation
Air conditioning |
| Billard
Billiards | Sauna
Sauna |

Services PLUS Services +

- | | |
|--|--|
| Prêt de vélos
Bikes loan | Tickets vacances
Holiday vouchers |
| Draps et linge fournis
Sheets and towels provided | Chèques vacances
Holiday vouchers |
| Restaurant ou table d'hôtes
Restaurant | Chèques vacances connect
Holiday vouchers |
| Animaux acceptés
Pets allowed | |

Labels divers Quality signs

- | | |
|----------------------------|------------------------|
| France Passion | CléVacances |
| Logis de France | Accueil vélo |
| Tourisme et Handicap | Ticket restaurant |
| Gîtes de France | Agriculture biologique |
| Chambre d'hôtes référence® | |
| Bienvenue à la ferme | |

Autres informations Others informations

- Sigles/acronyms :**
- ★ : classement étoile/ quality ranking
 - rdc : rez-de-chaussée/ ground floor
 - we : week-end
 - ch. : chambre/ bedroom
 - pers. : personne/ people
 - enf. : enfant/ child
 - Thermes : distance et temps en voiture entre l'hébergement et les thermes de Préchacq-les-Bains. / linked to the thermal establishment of Préchacq
 - f : Page Facebook
- | |
|---|
| Coup de coeur de l'Office
Office crush |
| Logement avec piscine
Swimming-pool |
| Repère cartographique
Cartographic point |

Les tarifs communiqués n'incluent pas la taxe de séjour.
The prices communicated do not include the tourist tax.

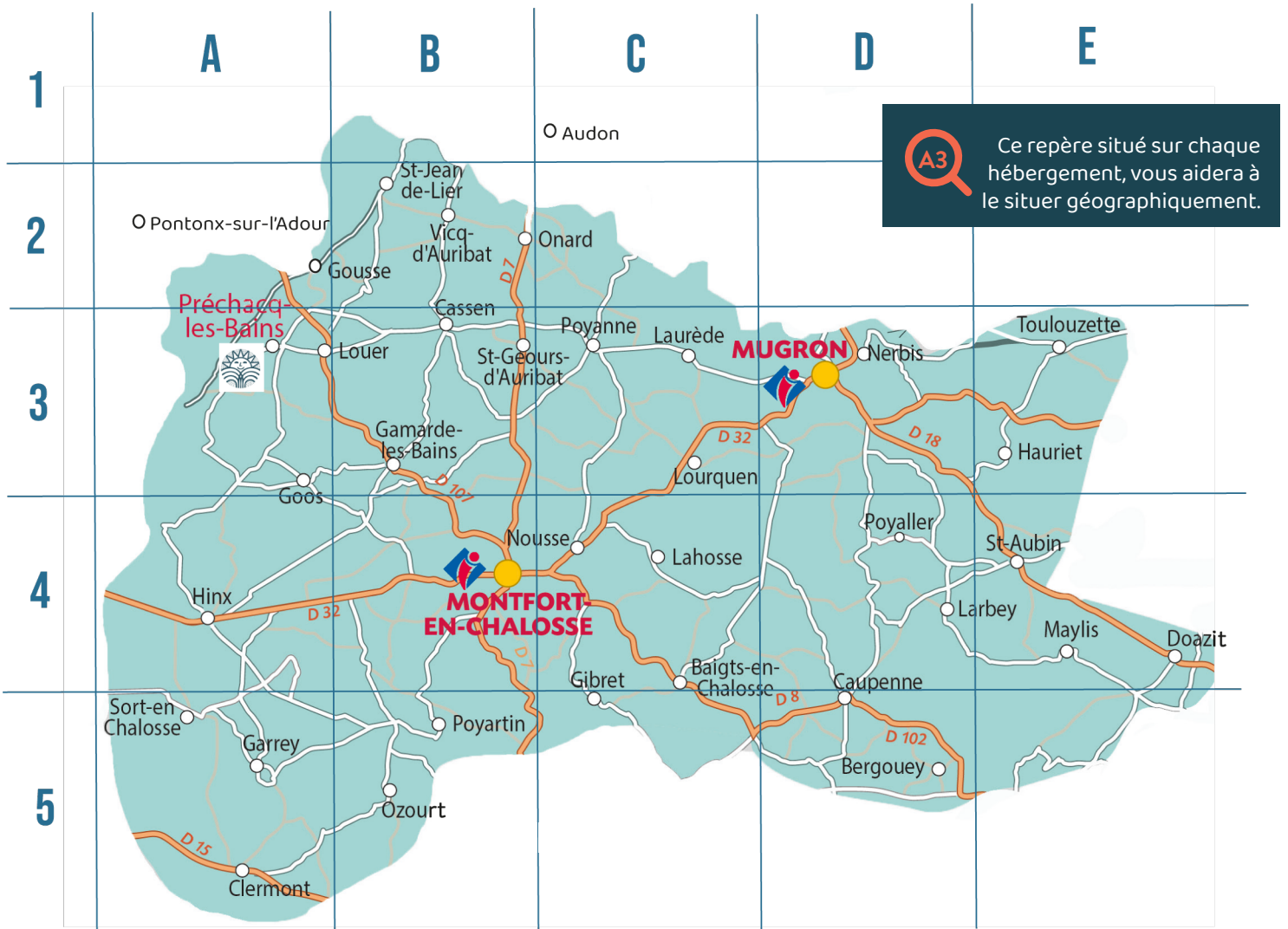


© Anne Lanta

La liste d'hébergements ci-après ne constitue pas un document contractuel.

L'Office de tourisme décline toute responsabilité en cas de modifications des informations.

Dans le cadre de la démarche Qualité Tourisme™ dans laquelle l'Office de tourisme est engagé, nous tenons à votre disposition une fiche de réclamation.



Taxe de séjour - Tourist tax

La taxe de séjour est collectée toute l'année par le propriétaire. Cette taxe participe aux dépenses destinées à favoriser la fréquentation touristique. Vous la réglerez à votre hébergeur durant le séjour. Il s'agit d'un montant à régler par nuit et par personne de plus de 18 ans.

Catégories d'hébergement	Tarifs applicables
Palaces	5,24 €
Hôtels de tourisme 5 étoiles, résidences de tourisme 5 étoiles, meublés de tourisme 5 étoiles	1,57 €
Hôtels de tourisme 4 étoiles, résidences de tourisme 4 étoiles, meublés de tourisme 4 étoiles	1,31 €
Hôtels de tourisme 3 étoiles, résidences de tourisme 3 étoiles, meublés de tourisme 3 étoiles	1,15 €
Hôtels de tourisme 2 étoiles, résidences de tourisme 2 étoiles, meublés de tourisme 2 étoiles, villages de vacances 4 et 5 étoiles	0,72 €
Hôtels de tourisme 1 étoile, résidences de tourisme 1 étoile, meublés de tourisme 1 étoile, villages de vacances 1, 2 et 3 étoiles, chambres d'hôtes	0,72 €
Terrains de camping et terrains de caravanage classés en 3, 4 et 5 étoiles et tout autre terrain d'hébergement de plein air de caractéristiques équivalentes, emplacements des aires de campings-cars et des parcs de stationnement touristique par tranche de 24 heures	0,58 €
Terrains de camping et terrains de caravanage classés en 1 et 2 étoiles et tout autre terrain d'hébergement de plein air de caractéristiques équivalentes, ports de plaisance	0,29 €

Sont exonérés de la taxe de séjour à titre obligatoire :

- > Les personnes de moins de 18 ans.
- > Les titulaires d'un contrat de travail saisonnier employés dans la Communauté de Communes.
- > Les personnes bénéficiant d'un hébergement d'urgence ou d'un logement temporaire.
- > Les personnes qui occupent les locaux dont la nuitée est inférieure à 5 €.

Les hébergements, sur les communes suivantes, sont soumis à une taxe de séjour différente: Audon - Pontonx sur l'Adour.

Tout hébergement en attente de classement ou sans classement à l'exception des hébergements de plein air : 7,2% applicable au coût par personne de la nuitée.



THERMASSUR

Votre assurance Thermassur

Assurance annulation et interruption pour les curistes

- EN CAS D'ANNULATION DE VOTRE CURE : Remboursement des arrhes ou acomptes versés pour votre hébergement*.
- EN CAS D'INTERRUPTION DE VOTRE CURE : Remboursement des frais d'hébergement payés mais non utilisés*.
- EN CAS DE FERMETURE DU CENTRE THERMAL : L'assurance Annulation /Interruption de séjour en cas de fermeture du Centre Thermal suite à la pollution des eaux, incendie, catastrophes naturelles*.
- EN CAS D'ANNULATION suite à décès, maladie grave, suite à contamination à la Covid 19, cas contact à la Covid 19*.

Souscription en ligne : www.thermassur.com
05 58 58 50 60 - contact@thermassur.com

Chaque année, plus de 15.000 curistes nous font confiance depuis plus de 30 ans.

Siège social : ASSURASUD - 190 Av Clemenceau- 40100 DAX - Tél.: 05 58 58 50 60

*SAS de courtage en assurance au capital de 150.075 € - RC Dax B 380.101.105. Immatriculée à l'Orias n° 07000189 consultable sur www.orias.fr. L'autorité compétente est l'Autorité de Contrôle Prudentiel et de Résolution (ACPR), 4 Place de Budapest CS92459 75436 PARIS cedex 09. Réclamation : les réclamations peuvent être adressées à Assurasud - Service Réclamation - 190 Av Clemenceau - BP 20226 40105 DAX CEDEX. Médiation : Le Médiateur de l'Assurance est compétent pour intervenir sur tout litige n'ayant pu être réglé dans le cadre d'une réclamation préalable directement adressée à votre courtier. Il peut être saisi par l'un quelconque des moyens suivants : La Médiation de l'Assurance, Pole CSCA, TSA 50110 75441 Paris cedex 09 ou le.mediateur@mediation-assurance.org

*selon limites aux dispositions contractuelles

Préparez votre voyage à vélo

en Terres de Chalosse



Pour vos étapes :
ayez le réflexe
ACCUEIL VÉLO

Une marque au service
du voyageur à vélo



4 raisons de suivre
la marque de référence
pour vos itinéraires



- 1 À moins de 5 km d'un itinéraire vélo référencé
- 2 Abri vélo sécurisé pour la nuit
- 3 Accueil adapté : infos pratiques et flexibilité des horaires d'accueil
- 4 Services dédiés : table d'hôtes, petit-déjeuner copieux, lavage de votre tenue, outillage...



www.francevelotourisme.com



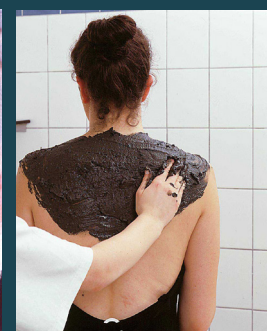
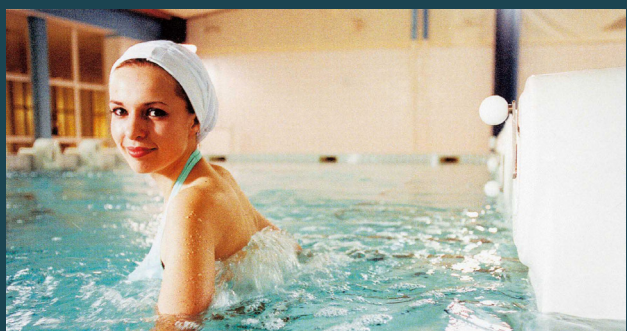
Goûtez au calme d'une cure thermale

aux thermes de Préchacq-les-Bains

Vous voulez goûter au calme et circuler loin de la foule des Jeux-Olympiques ?

Privilégiez les saisons moins denses comme les mois de **mars, d'avril ou encore juillet et août** pour faire votre cure thermale en Chalosse.

- > Plus de **souplesse** des horaires pour débiter vos soins
- > **Météo clémente**, même au printemps
- > **Journées plus longues** pour participer aux animations proposées par notre office
- > Découverte des **fêtes et traditions locales** qui s'étendent du printemps à l'été



Aires de camping-car Campings

Camper van areas - Campsites

La Saucière - Mugron ©OTC

CAMPING À LA FERME BIZENÇON



Tarifs (eau, électricité et sanitaires):

Emplacement 1 pers./nuit : 4,80 €
Emplacement 2 pers./nuit : 7,50 €
Emplacement enfant/nuit : 1,50 €
Adulte supplémentaire/nuit : 2,20 €



Emplacement camping-car/nuit : 7 €
(pas de vidange des eaux usées)

Coin cuisine
Location de mobil-home



Francis CADILLON
1242 route des Chênes
40380 CASSEN
05 58 98 92 90

Thermes : 5.9 km - 9 min
24 personnes - 6 emplacements
8 branchements électriques pour caravanes

Ouvert du 01/04 au 03/11



CAMPING DE L'ÉTANG DE LAUBANÈRE ★★★



Tarifs (eau, électricité et sanitaires):

Emplacement nu : 15 à 17€
Tarif journalier camping-car : 15 à 17€
Forfait cure en camping-car : 14 à 16€
Location mobil home / semaine : 390 à 665€
Location HLL / semaine : 360 à 605€



Les mobil-home disposent d'une cuisine équipée : réfrigérateur, micro-ondes - vaisselle - cafetière électrique. Ainsi que couettes et oreillers, étendoir à linge. Terrasse avec Parasol et salon de jardin (table et chaises).

Béatrice et José GARCIA

790 route de Laubanière
40380 LOUER
05 58 57 25 53
camping.e.l@orange.fr
www.etang-de-laubanere.com

Thermes : 3,5 km - 3 min
Capacité de 200 personnes
33 mobil-home dont 6 chalets de 2 à 6 personnes
40 Emplacements nus

Ouvert du 01/03 au 30/11



+ Laverie et fitness en extérieur

FERME COUMET - AIRE NATURELLE



Vidange des eaux usées et toilettes chimiques
Electricité et eau



AB Boutique BIO à la ferme

Ferme Coumet

328 chemin Chourron
40465 PRÉCHACQ-LES-BAINS
07 61 75 67 90 - 05 58 57 95 95
fermecoumet@gmail.com
www.fermecoumet.fr

Thermes : 2.9 km - 5 min
12 emplacements
Durée de stationnement illimitée

Ouvert toute l'année

Tarifs (eau, électricité, vidange):
Emplacement 2 pers./nuit : 15 €
Forfait cure 2 pers. : 190 > 220 €
Service : 3 €



Chambres d'hôtes

Guest rooms

LE TARIF D'UNE CHAMBRE D'HÔTES COMPREND LA NUITÉE, LA MISE À DISPOSITION DES DRAPS ET DU LINGE AINSI QUE LE PETIT-DÉJEUNER.

AUX AIGRETTES (EN COURS DE LABELLISATION)



Thermes : 3,8 km – 6 min
6 personnes -
1 suite parentale et 2 chambres avec 1 lit double dans chaque chambre



Ouvert toute l'année
Nuitée : 54 > 74€
Semaine : 380 > 520€
Forfait cure : 600€
Navette sur demande

Frédéric JEANNE
280 Route du Bousquet
40465 GOUSSE
06 11 65 61 05
auxaigrettes40@gmail.com
www.aux-aigrettes.com



CHAMBRE DU BONHEUR (EN COURS DE LABELLISATION)



Thermes : 16,1 km – 19 min
2 personnes -
1 chambre avec 1 lit double



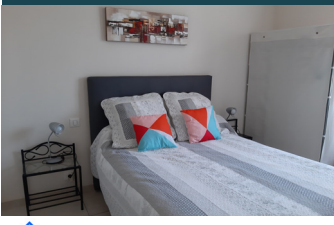
Ouvert toute l'année
Nuitée : 50 > 60€
Week-end : 100 > 150€
Forfait cure : 580€
Animal/jour : 5€
Spa 1h : 30€/h (sauf nov, déc. et janvier)

Angélique CAPDEVILLE
87 Route de Cassiet
40250 LAHOSSE
06 89 56 54 22
na@dbmail.com



Table d'hôtes sur demande

LA DÉESSE DES GOURMETS



Appartement 2 personnes
1 chambre avec 1 lit double



Ouvert du 01/03 au 30/11
1 pers./nuit : 50 €
2 pers./nuit : 55 €



Sophie et Didier GAUGEACQ
65 route de Bordes
40380 CASSEN
05 58 98 92 87
deessedesgourmets@gmail.com
www.deessedesgourmets.fr



+ micro-ondes, frigo top et bouilloire

LA FORGE DE CLERMONT



Thermes : 19,7 km – 25 min
8 personnes -
1 chambre avec 1 lit double modulable
2 chambres avec 1 lit double
1 annexe avec 1 lit simples



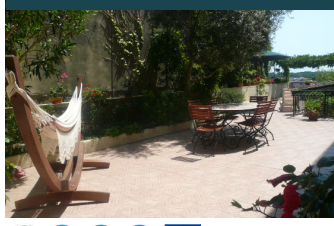
Ouvert toute l'année
1 pers./nuit : 57 > 77 €
2 pers./nuit : 64 > 84 €
Repas : 23 €
Animal/jour : 6 €
Forfait cure : les consulter
Sauna et spa payants



Véronique et Pascal BUDAI
490 chemin de Provence
40180 CLERMONT
05 58 89 31 76
veroniquebudai@outlook.fr
www.laforgeDECLERMONT.fr



LA TERRASSE DE LA GRAND'RUE



10 personnes
1 chambre avec 1 lit double,
1 ch. avec 1 lit double et 1 lit simple



Ouvert toute l'année
1 pers./nuit : 55 > 60 €
2 pers./nuit : 65 > 70 €
3 pers./nuit : 85 > 100 €
4 pers./nuit : 105 > 110 €
5 pers./nuit : 120 > 125 €
Repas : 20€



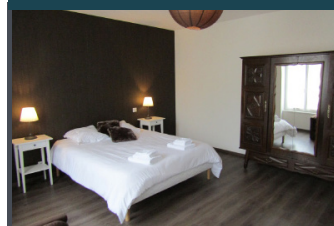
Marie-Hélène et Jean DANGOUMAU
4 rue Frédéric Bastiat
40250 MUGRON
05 58 97 66 27 - 06 64 27 00 70
mh.dangoumau@wanadoo.fr
www.terrasse-grand-rue.com



+ ascenseur et bouilloire

-10 % dès 3 nuits
-15 % dès 7 nuits

LES CHAMBRES D'EUGÉNIE



Thermes : 11,3 km – 14 min
8 personnes
3 chambres avec 1 lit 2 pers.
1 suite avec 1 lit 2 pers. et 2 lits 1 pers.



Ouvert du 04/03 au 31/12
1 pers./nuit : à partir de 59 €
2 pers./nuit : à partir de 69 €
3 pers./nuit : à partir de 79 €
4 pers./nuit : à partir de 89 €
Forfait cure : 600 € > 800 €
Sauna et spa inclus



Eugénie et Christophe ODÉ
152 rue Adour et Chalosse
40380 POYANNE
06 77 13 70 04 - 05 58 97 28 75
leschambresdeugenie@orange.fr
www.leschambresdeugenie.fr



+ micro-ondes, réfrigérateur, panier pique-nique et brunch. Transport de bagages et navette

LES CHEMINS DE BERDIS : MARIE ET BLANCHE



4 personnes
2 chambres avec 1 lit double
dans chaque chambre
Ouvert toute l'année



1 pers./nuit : 85 €
2 pers./nuit : 95 €
Lit supplémentaire : 20€
Repas : 30 €

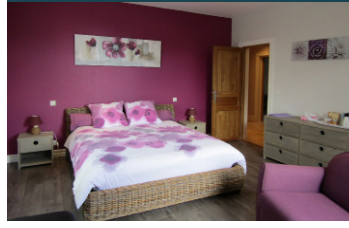


Sandrine SANTO

194 Chemin de Berdis
40380 MONTFORT-EN-CHALOSSE
06 19 81 44 81
sandrine@lescheminsdeberdis.fr
www.lescheminsdeberdis.fr



L'HORIZON DES LANDES



Thermes : 28.8 km - 30 min
8 personnes
3 chambres avec 1 lit double
1 chambre avec 2 lits simples
Ouvert toute l'année



1 pers./nuit : 69 > 79 €
2 pers./nuit : 72 > 82 €
3 pers./nuit : 112 €
Forfait cure : les consulter
Repas : 23 > 30 €



Sophie et Mike SPENCER

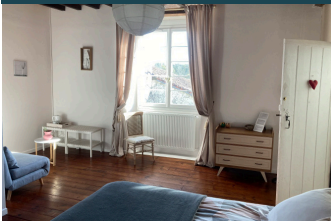
1455 route d'Hagetmau
40700 DOAZIT
05 58 76 30 12
info@horizondeslandes.eu
www.horizondeslandes.fr



+ cuisine équipée à disposition,
paniers pique-nique, barbecues.
Parc 7000m² mini ferme, grange
couverte aménagée
Stages linguistiques proposés

-10 % dès 4 nuits
-15 % dès 7 nuits

L'INTEMPORELLE



7 personnes
2 chambres avec 1 lit double
modulable et 1 convertible
Ouvert du 03/01 au 23/12



1 à 2 pers./nuit : 76 > 89 €
3 pers./nuit : 106 > 119 €
4 pers./nuit : 136 > 149 €
Repas : 20 > 30 €



Gaëlle RAPIN

831 avenue de la Chalosse
40380 OZOURT
05 58 77 91 77
l'intemporelle40@gmail.com
www.lintemporelle40.com



CHÂTEAU ARCHE D'AURE : HERMES ET ROYALE



5 personnes
2 chambres avec 1 lit double,
dont l'une avec un lit 1 personne et /
ou 1 lit bébé
Ouvert toute l'année



1 pers./nuit : 115 €
2 pers./nuit : 125 €
3 pers./nuit : 135 €
Piscine intérieure chauffée et spa



Dominique et Jean-François CAMPANA

880 route de la Vallée d'Aure
40380 VICQ-D'AURIBAT
06 80 02 46 68
edenetadour@archedaure.holiday

Espace Bien-Être avec piscine
chauffée, spa et sauna : 20 €
Privatisé et sur réservation,
pour 1 ou 2 pers



*La Déesse
des Gourmets*

La Déesse des Gourmets
Ferme Auberge
Foie gras, confits, vente directe
Gîte et Chambre d'hôtes

Didier et Sophie GAUGEACQ
40380 CASSEN - 05.58.98.92.87

www.deessedesgourmets.fr

© Anne Lantia

Hôtels - restaurants

hotels and restaurants

© Hôtel restaurant Le Clos Pité

AUX TAUZINS ★★★



547 route Raphaël Lonné
40380 MONTFORT-EN-CHALOSSE
05 58 98 60 22
resa@auxtauzins.com www.auxtauzins.com

Thermes : 12,8 km – 17 min
37 personnes
16 chambres dont 1 PMR et 1 Familiale
Fermé 1 mois entre mi-février et mi-mars
et 3 semaines en octobre



+ Mini golf

Chambre single : 90 > 130 €
Chambre double sans balcon : 85 > 95 €
Chambre double avec balcon : 100 > 130 €
Chambre familiale/nuit: 130 > 162 €

Demi-pension/jour : 42 € (repas + petit-déj.)
Petit-déjeuner : 12 €
Animal/jour : 10 €

LE CLOS PITÉ ★★






1348 avenue des Sources
40465 PRECHACQ-LES-BAINS
05 58 57 99 15
leclospite@gmail.com www.leclospite.com

Thermes (à pied) : 230 m - 3 min
27 personnes, 11 chambres dont 1 PMR
2 chambres Familiales
Fermeture entre mi-décembre et fin janvier



Chambre single ou double : 80 > 90 €
Chambre familiale : 120 > 145 €

Demi-pension 1 pers./nuit : 108 > 118 €
Demi-pension 2 pers./nuit : 136 > 146 €
Petit-déjeuner : 8,50€ > 12,50 €
Animal/jour : 5 €

Soirée étape affaires 1 pers./nuit : 90 €
Forfait cure 1 ou 2 personne(s) (demi-pension)
: 1 520 > 2 200 €

(1/2 pension comprend petit-déj. + dîner)

L'AUBERGE ★★★






380 rue Abbé Bordes
40380 GAMARDE-LES-BAINS
05 58 98 62 27
hotel-gamarde@orange.fr
http://www.hotel-auberge-gamarde.com

Thermes : 7,2 km - 11 min
25 personnes, 13 chambres dont 1 PMR
2 chambres communicantes
Fermé 3 semaines en octobre



Chambre single ou double : 58 €

Demi-pension 1 pers./nuit : 69,50 > 104 €
Demi-pension 2 pers./nuit : 136 > 146 €
Petit-déjeuner : 7 €

Soirée étape affaires : 69,50 €
Chambre familiale : 78 €
Lit supplémentaire : 10 €

Retrouvez l'ensemble de nos
partenaires gastronomiques
dans notre guide
des Pépites Gourmandes

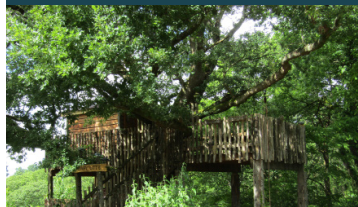


Insolite

Original accommodation

@ Cabane Papyjotte

CABANE DANS LES ARBRES - CABANE PAPYJOTTE



3 personnes
1 chambre avec 1 lit 2 personnes
+ 1 lit 1 personne ou 3 lits superposés 1 personne
Ouvert toute l'année

Chauffage, WC et salle d'eau dans la cabane



Brigitte et Joël HAYET

150 chemin de Navarri
40380 MONTFORT-EN-CHALOSSE
06 30 83 38 85 - 06 31 36 27 90
joelhayet@orange.fr

Tarifs comprenant la nuit, le petit-déjeuner, les draps et le linge de salle de bain :



2 adultes/nuit : 120 €
3 adultes/nuit : 140 €
1 enfant/nuit (- de 16 ans) : 10 €
2 enfants/nuit (-de 16 ans) : 20 €
Pour le 3ème enfant (-de 16 ans) : gratuit

L'accueil de 3 enfants est uniquement possible avec 2 adultes maximum.

LES CHRYSALIDES - CHAMBRES DANS UNE MAISON PARTAGÉE ★★★★★



Muriel et Michel LASSERRE

404 Route de Cabillot
40180 HINX
06 23 26 27 86
les.chrysalides@hotmail.com

Thermes : 10 km - 13 min
Maison partagée avec d'autres résidents
A la location : 2 chambres avec 2 lit 2 personnes
Ouvert toute l'année

Chaque chambre : 25m² avec salle d'eau individuelle/wc, lit 140x190, terrasse privative.
Équipements : tv, wifi, grand dressing, bureau, frigo-bar, coffre-fort... Paire de draps et serviettes fournis.

La maison répond aux normes PMR, elle est de plein-pied et elle dispose d'un parking privé, fermé et sécurisé.

Navette possible depuis Gare de Dax ou en direction des Thermes de Préchacq-les-Bains (payant)



Tarifs :
2 adultes/nuit : 72 €
WE : 150 € (min. 2 nuits)
Sem. : 280 €
Forfait cure : 680 €

MEUBLÉ «LES CHÊNES»

Arlette et Michel vous accueillent dans leur maison de campagne familiale et champêtre.

Services inclus :
Ménage, draps et linge fournis



562 chemin de Tonkin
40380 LOUER
+ 33 6 64 81 77 14
Mail : defauchy.ophtalmologie@gmail.com
location-luxe.fr



Meublés

Holiday rentals

BON À SAVOIR :
CERTAINES
CHARGES PEUVENT
ÊTRE EN SUS
(ÉLECTRICITÉ...)

Studio & 1 Chambre

Studio and 1 bedroom

GÎTES DE JEAN MINOT N°3 ★★★

STUDIO



Thermes : 8,9 km - 13 min
Maison studio - 27 m²
2 personnes
1 lit double en mezzanine et
1 convertible

Ouvert toute l'année

Nuitée : 30 > 55 €
WE : 120 > 150 €
Sem : 340 > 360 €
Forfait cure : 600 > 620 €



Jean-Louis DEHEZ

265 impasse Jean Minot
40380 SAINT-GEOURS-D'AURIBAT
05 58 98 96 93 - 06 84 49 19 67
jean-louis.dehez@wanadoo.fr

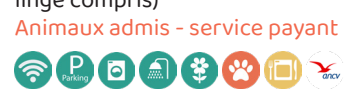
À BRANDELYS N°3 ★★★



Thermes : 2 km - 3 min
Maison T2 - 48 m²
3 personnes
1 chambre avec 2 lits simples et
1 convertible

Ouvert toute l'année

Sem : 300 > 350 €
Forfait cure 2 pers. : 700 €
Forfait cure 3/4 pers. : 900 €
WE : 200 € (min. 2 nuits,
linge compris)



Annabel MITTNACHT

387 route de Leplassotte
40465 PRÉCHACQ-LES-BAINS
07 48 10 42 75
contact.cabarete@sfr.fr

AUX GÎTES DE BIBENS N°1 ★★



Thermes : 3,5 km - 5 min
Maison T1 - 23 m²
2 personnes
1 chambre avec 1 lit double

Ouvert toute l'année

Sem : 230 €
Forfait cure : 560 €
WE : 100 € (min. 2 nuits)



Sylvie VITTE

714 route des Bibens
40465 PRECHACQ-LES-BAINS
06 82 66 31 75
auxgitesdebibens@yahoo.fr
<https://aux-gites-de-bibens.jimdo-site.com>

AUX GÎTES DE BIBENS N°2 ★★★



Thermes : 3,5 km - 5 min
Maison T1 - 30 m²
2 personnes
1 chambre avec 1 lit double

Ouvert toute l'année

Sem : 250 €
Forfait cure : 610 €
WE : 120 € (min. 2 nuits)



Sylvie VITTE

714 route des Bibens
40465 PRECHACQ-LES-BAINS
06 82 66 31 75
auxgitesdebibens@yahoo.fr
<https://aux-gites-de-bibens.jimdo-site.com>

AUX GÎTES DE BIBENS N°3 ★★★



Thermes : 3,5 km - 5 min
Maison T1 - 30 m²
2 personnes
1 chambre avec 1 lit double

Ouvert toute l'année

Sem : 250 €
Forfait cure : 610 €
WE : 120 € (min. 2 nuits)



Sylvie VITTE

714 route des Bibens
40465 PRECHACQ-LES-BAINS
06 82 66 31 75
auxgitesdebibens@yahoo.fr
<https://aux-gites-de-bibens.jimdo-site.com>

AUX GÎTES DE BIBENS N°4 ★★★



Thermes : 3,5 km - 5 min
Maison T1 - 29 m²
2 personnes
1 chambre avec 1 lit double

Ouvert toute l'année

Sem : 250 €
Forfait cure : 610 €
WE : 120 € (min. 2 nuits)



Sylvie VITTE

714 route des Bibens
40465 PRECHACQ-LES-BAINS
06 82 66 31 75
auxgitesdebibens@yahoo.fr
<https://aux-gites-de-bibens.jimdo-site.com>

Studio & 1 Chambre - Studio & 1 bedroom

BIZENÇON ★



Thermes : 5,9 km - 9 min
Chalet T2 - 25 m²
 2 personnes
 1 chambre avec 1 lit double
Ouvert toute l'année



Sem : 160 > 200 €
 Forfait cure : 440 > 550 €



Francis CADILLON
 1242 route des Chênes
 40380 CASSEN
05 58 98 92 90



CHÂTEAU DU RAU - LA PETITE DÉPENDANCE ★★



Thermes : 8,4 km - 15 min
Maison T2 - 36 m²
 4 personnes
 1 chambre avec 1 lit double et
 2 lits simples dans la pièce de vie
Ouvert toute l'année



Nuitée : 195 > 240 €
 Sem : 300 > 410 €
 Forfait cure : 765 > 890 €
 Animal : 5€

Blandine et Mireille PUSSACQ
 1493 route du Landran
 40380 GAMARDE-LES-BAINS
06 73 35 70 33 - 06 35 94 23 69
 contact@chateaudurau.com
 www.chateaudurau.com



CHEZ LYDIE ET DENIS ★★★★★



Thermes : 2,9 km - 5 min
Maison T2 - 63 m²
 2 personnes
 1 chambre avec 1 lit double
Ouvert du 20/03 au 11/11



Forfait cure : 730 €

Lydie et Denis SARCIAT
 401 route de l'Eglise
 40465 PRÉCHACQ-LES-BAINS
06 18 46 16 06
 lydiesarciat50@gmail.com



CHEZ SIMONE ★



Thermes : 3,4 km - 5 min
Appartement T2 - 66 m²
 Mitoyen locataires
 4 personnes
 1 chambre avec 2 lits simples
 1 chambre mezzanine avec 1 lit double
Ouvert du 01/03 au 30/11



Sem : 200 €
 2 sem. : 400 €
 Forfait cure : 580 €

Solène et Kim GUILLEMANÉ GERVAUD
 1998 Place de l'Eglise
 40465 PRÉCHACQ-LES-BAINS
06 83 72 60 55 - 06 45 49 06 67
 so.guillem@gmail.com



GÎTE BLEU NUIT (EN COURS DE CLASSEMENT)



Thermes : 3,4 km - 5 min
Appartement T2 - 38 m²
 Mitoyen locataires
 2 personnes
 1 chambre avec 1 lit double
 (ou possibilité 2 lits simples)
Ouvert du 01/03 au 30/11



Sem : 180 €
 2 sem. : 340 €
 Forfait cure : 520 €

Solène et Kim GUILLEMANÉ GERVAUD
 1998 Place de l'Eglise
 40465 PRÉCHACQ-LES-BAINS
06 83 72 60 55 - 06 45 49 06 67
 so.guillem@gmail.com



GÎTE DE BROY ★★★



Thermes : 8 km - 10 min
Maison T2 - 42 m²
 2 personnes
 1 chambre avec 1 lit double
 1 convertible
Ouvert toute l'année



Sem : 350 €
 Forfait cure : 800 €

Rose-Marie et Pascal COUSIN
 101 Chemin de Broy
 40380 VICQ-D'AURIBAT
06 70 02 25 43
 pascal.cousin631@hotmail.fr



GÎTE LODÉLAND ★★★



Thermes : 4 km - 6 min
Maison T2 - 36 m²
 2 personnes
 1 chambre avec 1 lit double
Ouvert du 18/03 au 16/11



Forfait cure : 700 > 900 €

Patrick et Christiane BOULOGNE
 99 Route Houn Dou Casæou
 40465 PRÉCHACQ-LES-BAINS
06 71 32 63 52
 patrick.boulogne@gmail.com



GÎTE ROUGE BORDEAUX (EN COURS DE CLASSEMENT)



Thermes : 3,4 km - 5 min
Appartement T2 - 31 m²
 Mitoyen locataires
 2 personnes
 1 chambre avec 1 lit double
 (ou possibilité 2 lits simples)
Ouvert du 01/03 au 30/11



Sem : 250 €
 2 sem. : 350 €
 Forfait cure : 440 €

Solène et Kim GUILLEMANÉ GERVAUD
 1998 Place de l'Eglise
 40465 PRÉCHACQ-LES-BAINS
06 83 72 60 55 - 06 45 49 06 67
 so.guillem@gmail.com



Studio & 1 Chambre - Studio & 1 bedroom

GÎTE DE L'HORIZON (EN COURS DE CLASSEMENT)



Thermes : 28,8 km - 30 min
Maison T1 - 30 m²
 2 personnes
 1 chambre avec 1 lit double
Ouvert toute l'année

Sem : 315 > 350 €
 Forfait cure : les consulter



+ cuisine d'été à disposition
 Parc 7000m² mini ferme, grange
 couverte aménagée, barbecues.
Stages linguistiques proposés

Sophie et Mike SPENCER

1455 Route d'Hagetmau
 40700 DOAZIT
05 58 76 30 12
 info@horizondeslandes.eu
 www.horizondeslandes.fr



GÎTE GOUDAY ★★★



Thermes : 3,9 km - 6 min
Maison T2 - 50 m²
 2 personnes
 1 chambre avec 1 lit double
Ouvert du 23/03 au 02/10

Sem : 210 €
 Forfait cure : 560 €



Christian TORREGUITART

252 rue de la Tuilerie
 40465 GOUSSE
05 58 57 54 26 - 06 88 77 42 37
 christian.torreguitart@gmail.com

GÎTE POURTIQUOU ★★★★★



Thermes : 11 km - 15 min
Maison T2 - 59 m²
 2 personnes
 1 chambre avec 1 lit double
 1 lit simple (dans séjour)
Ouvert toute l'année

Sem : 345 > 450 €
 Forfait cure : 700 > 800 €
 (pas de forfait en juillet-août)
 Animal/jour : la consulter



Annie-Claude MORESMAU

313 chemin Lise Deharme
 40380 MONTFORT-EN-CHALOSSE
06 07 06 26 22
 acd.puyaubran@orange.fr

KARESTY ★



Thermes : 3,1 km - 5 min
Maison T2 - 42 m²
 2 personnes
 1 chambre avec 1 lit double
Ouvert du 24/03 au 03/11

Sem : 200 > 250 €
 Forfait cure : 600 > 750 €



Michel MARQUET

708 route de Las Cagnottes
 40465 PRECHACQ-LES-BAINS
05 58 57 24 15 - 06 71 46 74 82

LE COTTAGE I ★★



Thermes : 10,8 km - 15 min
Maison T2 - 28 m²
 2 personnes
 1 chambre avec 1 lit double
Ouvert du 01/04 au 03/11

Sem : 200 > 250 €
 Forfait cure : 500 > 550 €



Jacqueline et Michel DOMENGER

1131 route de Terrenabe
 40380 GAMARDE-LES-BAINS
05 58 98 63 71 - 06 73 91 80 20
 m.domenger.40@hotmail.fr
 http://cottage-rosaraie.e-monsite.com

LE LANOT ★★★



Thermes : 6,3 km - 9 min
Maison T2 - 33 m²
 2 personnes
 1 chambre avec 1 lit double
 1 convertible
Ouvert toute l'année

Sem : 250 > 450 €
 Forfait cure : 600 > 660 €
 Animal/jour : 5 €



Bernard GUICHENUY

125 route des Platanes
 40480 CASSEN
06 18 84 52 30
 lesplatanes@hotmail.fr

LE PETIT BERDIS ★★★



Thermes : 12,2 km - 17 min
Maison T1 - 30 m²
 2 personnes
 1 chambre avec 1 lit double
Ouvert toute l'année

Nuitée : 60 > 100 €
 WE : 120 > 200 €
 Sem : 280 > 490 €
 Forfait cure : 600 > 1050 €



Sandrine SANTO

194 Chemin de Berdis
 40380 MONTFORT-EN-CHALOSSE
06 19 81 44 81
 sandrine@lescheminsdeberdis.fr
 www.lescheminsdeberdis.fr

LE PLASSOT ★★★



Thermes : 5,1 km - 8 min
Maison T2 - 48 m²
 3 personnes
 1 chambre avec 1 lit double et
 1 convertible
Ouvert toute l'année

Nuitée : 53 €
 WE : 100 > 150 €
 Sem : 390 > 590 €
 Forfait cure : 890 > 1090 €



Philippe RAMOS

206 route du Plassot
 40380 CASSEN
06 09 57 32 00
 philippe.ramos3@wanadoo.fr

Studio & 1 Chambre - Studio & 1 bedroom

LES PLATANES ★★★



Thermes : 6,3 km - 9 min
Maison T2 - 30 m²
 2 personnes
 1 chambre avec 1 lit double
Ouvert toute l'année



Sem : 250 > 450 €
 Forfait cure : 600 > 660 €
 Animal/jour : 5 €



Bernard GUICHENUY

125 route des Platanes
 40380 CASSEN
06 18 84 52 30
 lesplatanes@hotmail.fr

LES TROIS JOLIES ★★★



Thermes : 24,9 km - 27 min
Maison T2 - 51 m²
 5 personnes
 1 grande chambre avec
 2 lits doubles et 1 lit simple
Ouvert toute l'année



Nuitée : 200 € hors vacs. scolaires

Ursula et Franck RIBEIRO

650 Avenue de la Chalosse
 40250 MAYLIS
06 63 88 20 33
 lestroisjolies@gmail.com
<https://lestroisjolies.wixsite.com/les-trois-jolies>



L'EYRE ★★★



Thermes : 6,9 km - 9 min
Maison T2 - 36 m²
 2 personnes
 1 chambre avec 1 lit double
Ouvert toute l'année



Sem : 210 > 230 €
 Forfait cure : 600 €
 (pas de forfait en juillet-août)



Maryse et Christian BARROUILLET

109 route François Mitterrand
 40380 SAINT-JEAN-DE-LIER
05 58 57 26 00 - 06 33 17 50 71
 maryse.barrouillet@wanadoo.fr

LOCATION BOST ★



Thermes : 1,7 km - 3 min
Maison T2 - 40 m²
 2 personnes
 1 chambre avec 1 lit double
 1 convertible
Ouvert du 25/03 au 03/11



Forfait cure : 690 €

Marie-Reine et Roland BOST

562 route de Saubole
 40465 PRÉCHACQ-LES-BAINS
05 58 57 98 81



MAISON LARTIGAOU ★★★



Thermes : 19 km - 22 min
Maison T2 - 56 m²
 2 personnes
 1 chambre avec 1 lit double et
 1 lit simple
Ouvert du 01/04 au 31/12



Sem : 330 > 490 €
 Forfait cure : 695 €
 (pas de forfait en juillet/août)
 Pers. supplémentaire : 10€/jour



Hélène HUET-GESLIN

28 route de Saint-Sever D32
 40250 HAURIET
06 80 67 14 33
 helene.huet-geslin@orange.fr

MARINA ★★★



Thermes : 9,2 km - 11 min
Maison T2 - 30 m²
 2 personnes
 1 chambre avec 1 lit double et
 1 convertible
Ouvert toute l'année



Sem : 220 > 320 €
 Forfait cure : 500 €
 Animal/jour : 8 €



Huguette VALLERY

435 route de Vicq
 40380 ONARD
05 58 98 76 72
 accueil@gites-de-france-landes.com



O'DLESS ★★★



Thermes : 6,1 km - 8 min
Maison T2 - 50 m²
 2 personnes
 1 chambre avec 1 lit double et
 1 convertible
Ouvert toute l'année



Sem : 200 > 360 €
 Forfait cure : 600 €



Sandra et Jean-Patrick DUTOUYA

172 avenue Robert Labeyrie
 40465 PONTONX-SUR-LADOUR
05 58 85 44 44
 sandradutouya@gmail.com

PERQUEPAS ★★



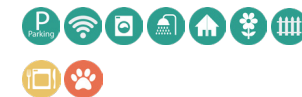
Thermes : 4,1 km - 6 min
Maison T2 - 45 m²
 2 personnes
 1 chambre avec 1 lit double et
 1 convertible
Ouvert du 09/03 au 02/11
Animaux admis sous conditions



Sem : 300 €
 Forfait cure : 650 €

Marcel PERNAUD

524 route de Laubanère
 40380 LOUER
05 58 57 24 79
 marcelpernaud@orange.fr



2 Chambres

2 bedrooms

A PECOUME ★★★



Christian DESCLAUX
2 route de Lubat
40380 CASSEN
05 58 98 95 15 - 06 74 60 69 88
desclaux.milor@wanadoo.fr

Thermes : 7 km - 11 min
Maison T3 - 73 m²
4 personnes - 2 chambres
1 lit double et 2 lits simples
Ouvert toute l'année
Animaux admis - service payant

Sem : 250 > 750 €
Forfait cure 2 pers. : 780 > 900 €
(forfaits cure sauf juillet-août)



+ garage

A POUCHIOU ★★★



Delphine et Frédéric COUDROY
666 route des Lacs
40380 SAINT-JEAN-DE-LIER
06 15 20 03 47
earl-du-barrats@orange.fr

Thermes : 6,9 km - 10 min
Maison T4 - 59 m²
4 personnes - 2 chambres
2 lits doubles
Ouvert toute l'année

Sem : 400 €
Forfait cure 2 pers. : 700 €
Forfait cure 3 ou 4 pers. : 750 €



À BRANDELYS N°1 ★★★



Annabel MITTNACHT
387 route de Lepassotte
40465 PRÉCHACQ-LES-BAINS
07 48 10 42 75
contact.cabarete@sfr.fr

Thermes : 2 km - 3 min
Maison T3 - 60 m²
4 personnes - 2 chambres
2 lits doubles et 1 convertible
Ouvert toute l'année
Animaux admis - service payant

WE : 200 € (min. 2 nuits, linge compris)
Sem : 300 > 400 €
Forfait cure 2 pers. : 700 €
Forfait cure 3/4 pers. : 900 €



À BRANDELYS N°2 ★★★



Annabel MITTNACHT
387 route de Lepassotte
40465 PRÉCHACQ-LES-BAINS
07 48 10 42 75
contact.cabarete@sfr.fr

Thermes : 2 km - 3 min
Maison T3 - 57 m²
5 personnes - 2 chambres
2 lits doubles et 1 convertible
Ouvert toute l'année
Animaux admis - service payant

WE : 200 € (min. 2 nuits, linge compris)
Sem : 300 > 400 €
Forfait cure 2 pers. : 700 €
Forfait cure 3/4 pers. : 900 €



CHÂTEAU DU RAU - LE PIGEONNIER ★★★



Blandine et Mireille PUSSACQ
1493 route du Landran
40380 GAMARDE-LES-BAINS
06 73 35 70 33 - 06 35 94 23 69
contact@chateaudurau.com
www.chateaudurau.com

Thermes : 8,4 km - 15 min
Maison T2 - 86 m²
4 personnes
1 chambre avec 2 lits simples,
1 lit double en chambre mezzanine
et 1 convertible
Ouvert toute l'année

Forfait cure : 680 > 900 €
(pas de forfait en juillet-août)
Animal/jour : 5 €



CHÂTEAU DU RAU - LOCATION N°8 ★★★



Blandine et Mireille PUSSACQ
1495 route du Landran
40380 GAMARDE-LES-BAINS
06 73 35 70 33 - 06 35 94 23 69
contact@chateaudurau.com
www.chateaudurau.com

Thermes : 8,4 km - 15 min
Maison T2 - 56 m²
4 personnes
1 chambre avec 1 lit double et
1 chambre avec 2 lits simples
Ouvert toute l'année

Sem : 300 > 410 €
Forfait cure : 765 à 890 €
Animal/jour : 5 €



FOUR À PAIN ★★★



Michel ROQUELAURE
85 bis route de Lavielle
40380 LOUER
06 01 85 97 77
m.roquelaure@free.fr

Thermes : 4,6 km - 7 min
Maison T3 - 70 m²
6 personnes - 2 chambres
2 lits doubles et 1 convertible
Ouvert toute l'année

Sem : 560 > 770 €
Forfait cure : 660 €



GÎTE ARRIOU DU BRUCA ★★★



MAIRIE DE SORT-EN-CHALOSSE
62 impasse Arriou du Bruca
40180 SORT-EN-CHALOSSE
05 58 85 44 44
accueil@gites-de-france-landes.com

Thermes : 13,7 km - 19 min
Maison T3 - 74 m²
4 personnes - 2 chambres
1 lit double et 2 lits simples
Ouvert toute l'année

Sem : 240 > 465 €
Forfait cure (hors juillet-août) : 675 €
Forfait cure juillet-août : 895 €



Sort en chalosse

2 Chambres - 2 bedrooms

GÎTE BLEU ★★☆☆



Josiane et Serge LESTAGE
380 route de la Chalosse
40465 GOUSSE
06 87 52 94 89 - 06 77 93 34 32
chloetom40@orange.fr
www.gites-lestage.fr

Thermes : 3,4 km - 5 min
Maison T3 - 60 m²
5 personnes - 2 chambres
1 lit double, 2 lits simples
et 1 convertible
Ouvert toute l'année



Nuitée : 55 > 65 €
WE : 150 > 220 €
Sem : 220 > 380 €
Forfait cure : 680 > 800 €



GÎTE DE BIDAOU ★★☆☆



Véronique DEVAUX
95 route de Bidaou
40380 GAMARDE-LES-BAINS
06 86 72 02 97
pavejama9575@orange.fr

Thermes : 10,8 km - 15 min
Maison T3 - 70 m²
4 personnes - 2 chambres
1 lit double et 2 lits simples
Ouvert toute l'année



Sem : 430 > 680 €
Forfait cure : 830 €
(pas de forfait en juillet-août)
Animal/jour : 8 €
Ménage compris



GÎTES DE JEAN MINOT N°1 ★★☆☆



Jean-Louis DEHEZ
260 impasse Jean Minot
40380 SAINT-GEOURS-D'AURIBAT
05 58 98 96 93 - 06 84 49 19 67
jean-louis.dehez@wanadoo.fr

Thermes : 8,9 km - 13 min
Maison T3 - 75 m²
4 personnes - 2 chambres
1 lit double, 2 lits simples et
1 convertible
Ouvert toute l'année



Nuitée : 30 > 65 €
WE : 160 > 180 €
Sem : 395 > 460 €
Forfait cure : 720 > 820 €
Animal/jour : 6 €



GÎTES DE JEAN MINOT N°2 ★★☆☆



Jean-Louis DEHEZ
65 chemin de Pechine
40380 SAINT-GEOURS-D'AURIBAT
05 58 98 96 93 - 06 84 49 19 67
jean-louis.dehez@wanadoo.fr

Thermes : 9 km - 13 min
Maison T3 - 85 m²
4 personnes - 2 chambres
1 lit double et 2 lits simples
Ouvert toute l'année



Nuitée : 30 > 75 €
WE : 150 > 180 €
Sem : 465 > 498 €
Forfait cure : 780 > 890 €
Animal/jour : 6 €



+ abri voiture

GÎTE DE LA FONTAINE ★★☆☆



Eugénie et Christophe ODÉ
152 rue Adour et Chalosse
40380 POYANNE
06 77 13 70 04 - 05 58 97 28 75
leschambresdeugenie@orange.fr
www.leschambresdeugenie.fr

Thermes : 10,4 km - 14 min
Maison T3 - 75 m²
4 personnes - 2 chambres
2 lits doubles
Ouvert du 04/03 au 31/12



WE : 96 > 158 €
Sem : 270 > 510 €
Forfait cure : 600 €
(pas de forfait en juillet-août)



+ transport de bagages et navette

GÎTE DE MENOUTIC ★★☆☆



Véronique DEVAUX
95 route de Bidaou
40380 GAMARDE-LES-BAINS
06 86 72 02 97
pavejama9575@orange.fr

Thermes : 10,8 km - 15 min
Maison T3 - 70 m²
4 personnes - 2 chambres
1 lit double et 2 lits simples
Ouvert toute l'année



Sem : 430 > 760 €
Forfait cure : 830 €
(pas de forfait en juillet-août)
Animal/jour : 8 €
Ménage compris



GÎTE DU CASTET ★★☆☆



Eliane LALANNE
90 route du Thicq
40465 PRECHACQ-LES-BAINS
05 62 33 93 25 - 06 81 03 53 94
lalanne.eliane3@orange.fr

Thermes : 2,3 km - 4 min
Maison T3 - 74 m²
4 personnes - 2 chambres
2 lits doubles
Ouvert du 01/04 au 05/11



Sem : 250 > 270 €
Forfait cure : 670 > 750 €



GÎTE DU MOULIN ★★☆☆



José CAMIADE
1889 route du Moulin
40380 GAMARDE-LES-BAINS
06 62 40 23 87
camiade.jose@yahoo.fr

Thermes : 8,3 km - 11 min
Appartement T3 - 65 m²
3 personnes
1 chambre avec 1 lit double,
1 chambre cabine avec 1 lit simple
Ouvert toute l'année



Nuitée : 68 > 110 €



Vélos électriques

2 Chambres - 2 bedrooms

GÎTE DU PAULIN ★★☆☆



Thermes : 8 km - 11 min
 Maison T3 - 100 m²
 4 personnes - 2 chambres
 1 chambre avec 1 lit double
 en rez-de-chaussée et
 1 chambre 2 lits simples à l'étage
Ouvert du 14/01 au 16/12



Catherine et Alain LAMBERT
 162 route de Taillade
 40380 GAMARDE-LES-BAINS
06 83 86 07 75 - 06 76 79 76 64
 alkati@orange.fr

Sem : 400 > 420 €
 Forfait cure : 900 €



GÎTE LE HLIQ (EN COURS DE CLASSEMENT)



Thermes : 2,7 km - 5 min
 Maison T3 - 100 m²
 4 personnes - 2 chambres
 1 lit double et 2 lits simples
Ouvert du 18/03 au 12/11



Sem : 220 > 430 €
 Forfait cure : 660 > 720 €



Vincent HAUQUIN
 474 route du Thicq
 40465 Préchacq-les-Bains
05 58 57 24 63 - 06 42 10 75 87
 jadyebana@hotmail.com

GÎTE MI-TUC ★



Thermes : 4,8 km - 8 min
 Maison T3 - 60 m²
 3 personnes - 2 chambres
 2 lits doubles et 1 convertible
Ouvert du 23/03 au 02/11



Sem : 170 €
 Forfait cure : 450 €



Elisabeth VIELLE
 2473 route du Marensin
 40380 GAMARDE-LES-BAINS
05 58 57 21 73 - 06 81 83 98 71
 elisabeth.vielle40@orange.fr

GÎTE VERT ★★☆☆



Thermes : 3,4 km - 5 min
 Maison T3 - 60 m²
 5 personnes - 2 chambres
 1 lit double, 2 lits simples et
 1 convertible
Ouvert toute l'année



Nuitée : 50 > 65 €
 WE : 150 > 180 €
 Sem : 250 > 400 €
 Forfait cure : 680 > 800 €



Chez Josiane et Serge LESTAGE
 380 route de la Chalosse
 40465 GOUSSE
06 87 52 94 89 - 06 77 93 34 32
 chloetom40@orange.fr
 www.gites-lestage.fr

LA CRESSONNIÈRE ★★☆☆



Thermes : 13,3 km - 17 min
 Maison T3 - 100 m²
 4 personnes - 2 chambres
 2 lits doubles
Ouvert du 16/03 au 10/11



Forfait cure : 750 €



Thierry FERNANDEZ
 1 bis route de Prats
 40400 AUDON
06 84 09 63 67
 loc-heb@orange.fr
 https://cressonniere.fndz.fr/

LA MÉTairie DE LAURECH ★★☆☆



Thermes : 20,1 km - 25 min
 Maison T3 - 100 m²
 5 personnes - 2 chambres
 1 ch. en rdc avec 1 lit double
 1 ch. à l'étage avec 1 lit double
 et 1 lit simple
Ouvert toute l'année

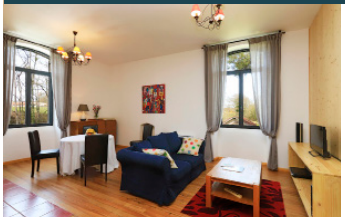


Sem : 525 > 1 295 €
 Forfait cure : 1 100 €
 (uniquement avril, mai et octobre)



Malou et Jean-Paul SOURROUILLE
 1156 route de Larribère
 40250 CAUPENNE
06 88 57 26 60
 malousourrouille@orange.fr
 www.lametairiedelaurech.fr

L'ANCIENNE GARE ★★☆☆



Thermes : 8,8 km - 13 min
 Appartement T3 - 72 m²
 4 personnes - 2 chambres
 2 lits doubles et 1 lit simple
Ouvert toute l'année



Nuitée : 170€ (de mai à octobre)
 2 jours (sem. ou WE) : 300 €
 Sem : 475 > 650 €
 Forfait cure : 900 > 1300 €
 (pas de forfait en juillet-août)



Lorette CORDANI
 580 route de la Gare
 40380 GAMARDE-LES-BAINS
05 58 48 32 88 - 07 49 71 12 93
 demeureduchefdegare@gmail.com
 https://lanciennegare.business.site

LA GRANGE DE BROUSTIC ★★☆☆



Thermes : 10,8 km - 15 min
 Maison T2 - 110 m²
 5 personnes
 1 chambre avec 1 lit double et
 2 lits simples
 1 chambre avec un lit simple
Ouvert toute l'année



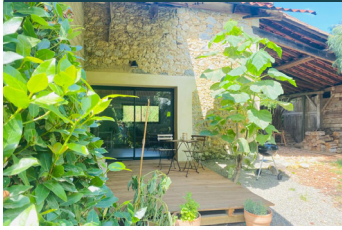
WE : 150 > 300 € (min. 2 nuits)
 Sem : 320 > 500 €
 Forfait cure : 650 > 800 €



Monique et Christian BARROUILHET
 3294 route des Coteaux
 40250 LAHOSSÉ
06 11 08 46 56
 monique.barrouilh@yahoofr

2 Chambres - 2 bedrooms

LA PETITE BOURDOTTE ★★☆☆



Thermes : 13,7 km - 16 min
 Maison T3 - 75 m²
 5 personnes - 2 chambres
 2 lits 2 pers. et 1 convertible
Ouvert toute l'année



Nuitée : 95€ > 130 € (ménage compris)
 Sem : 665 > 910 €
 Forfait cure : 900 €
 (pas de forfait lors des vacances scolaires et en juillet-août)



Ana et Donald GELLEZ
 747 Route de Lourquen
 40250 LAUREDE
07 77 46 36 57
 donaldgellez@gmail.com

LA ROSERAIE ★★☆☆



Thermes : 6,4 km - 9 min
 Maison T3 - 99 m²
 4 personnes - 2 chambres
 1 lit double et 2 lits simples
Ouvert du 03/04 au 27/10



Sem : 260 > 320 €
 Forfait cure : 650 > 750 €



+ garage

Jacqueline et Michel DOMENGER
 13 rue Alfred Darroze
 40465 PONTONX-SUR-L'ADOUR
05 58 98 63 71 - 06 73 91 80 20
 m.domenger.40@hotmail.fr
 https://cottage-roseraie.e-monsite.com

LE CAILLAOU ★★☆☆



Thermes : 8,7 km - 13 min
 Maison T3 - 48 m²
 4 personnes - 2 chambres
 1 lit double et 2 lits simples
Ouvert du 23/03 au 16/11



Sem : 280 > 380 €
 Forfait cure 2 pers. : 730 > 850 €
 Forfait cure 4 pers. : 980 €
 Pers. supplémentaire : 10€/jour



Raymonde et Joseph LESPES
 80 route de Corcom
 40380 GAMARDE-LES-BAINS
05 58 98 45 23

LE CHALET ★★☆☆



Thermes : 9,5 km - 15 min
 Chalet T3 - 42 m²
 3 personnes - 2 chambres
 1 lit double et 1 lit simple
Ouvert toute l'année
Animaux admis - service payant



Sem : 450 > 650 €
 Forfait cure : Le consulter
 (pas de forfait en juillet-août)



Rémi NOYER
 461 route du Moulin de Hinx
 40180 HINX
06 52 11 00 24
 moulindehinx@gmail.com
 www.moulindehinx.fr

LE GÎTE DE BROUSTIC ★★☆☆



Thermes : 16,8 km - 22 min
 Maison T4 - 90 m²
 5 personnes - 2 chambres
 2 lits doubles, 1 lit simple
 et 1 convertible
Ouvert toute l'année

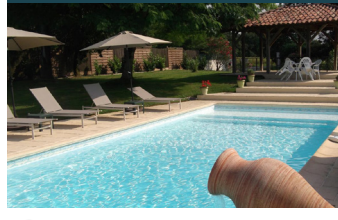


WE : 150 > 300 € (min. 2 nuits)
 Sem : 340 > 500 €
 Forfait cure : 650 > 800 €



Monique et Christian BARROUILHET
 3294 route des Côteaux
 40250 LAHOSSE
06 11 08 46 56
 monique.barrouilhet@yahoo.fr
 www.domainedebroustic-landes.fr

LE ROSSETI ★★☆☆



Thermes : 19 km - 21 min
 Maison T3 - 46 m²
 4 personnes - 2 chambres
 1 lit double et
 2 lits simples superposés
Ouvert toute l'année

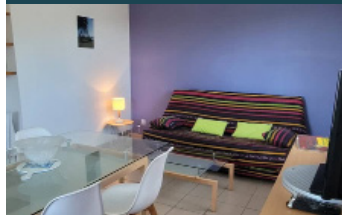


Nuitée : à partir de 57 €
 Sem : 524 > 700 €
 Forfait cure : les consulter
 Animal/jour : 8 €



Véronique et Pascal BUDAI
 490 chemin de Provence
 40180 CLERMONT
05 58 89 31 76
 veroniquebudai@outlook.fr
 www.laforgedeclermont.fr

LES GÎTES DU VIEUX PORT, CHALOSSE ★★☆☆ - 4 pers.



Thermes : 16,3 km - 21 min
 Maison T3 - 60 m²
 4 personnes - 2 chambres
 2 lits doubles
Ouvert toute l'année



Sem : 270 € > 550 €
 Forfait cure : les consulter



MAIRIE de Mugron
 Rue du Vieux Port
 40250 MUGRON
05 58 85 44 44
 accueil@gites-de-france-landes.com

LOCATION ALONSO ★★☆☆



Thermes : 3,7 km - 6 min
 Maison T3 - 54 m²
 4 personnes - 2 chambres
 2 lits doubles et 1 convertible
Ouvert du 24/03 au 03/11



Forfait cure : 600 > 750 €



Marie-Thérèse et Manuel ALONSO
 199 route des Cigales
 40465 PRECHACQ-LES-BAINS
05 58 57 26 71 - 07 86 31 51 31
 roland.alonso@laposte.net

2 Chambres - 2 bedrooms

LOCATION DARRIBEYROS (EN COURS DE CLASSEMENT)



Patricia et Gilles DARRIBEYROS
286 Route du Moulin
40380 CASSEN
06 73 36 80 74
patoume@orange.fr

Thermes : 7,1 km - 9 min
Maison T3 - 87 m²
6 personnes - 2 chambres
2 lits doubles et 1 convertible
1 annexe indépendante avec BZ
Ouvert toute l'année
Animaux admis sous conditions

Sem : 250 €
Forfait cure 2 pers. : 750 €
Forfait cure 3 et 4 pers. : 900 €



+ garage et service de pressing

LOCATION LEBLEU ★★★



Josiane et Marc LEBLEU
Résidence Olydéa
1384 route du Moulin
40380 CASSEN
06 72 52 39 75
charles.corneille40@gmail.com

Thermes : 7,6 km - 11 min
Chalet T2 - 40 m²
4 personnes - 2 chambres
1 lit double et 2 lits simples
Ouvert du 03/03 au 30/11
Animaux admis - service payant

Sem : 450 > 850 €
Forfait cure : 720 > 750 €
(sauf juillet-août)



MAISON BARBÉ ★★★



Sophie et Didier GAUGEACQ
65 route de Bordès
40380 CASSEN
05 58 98 92 87 - 06 76 94 83 67
deessedesgourmets@gmail.com
www.deessedesgourmets.fr

Thermes : 7 km - 11 min
Maison T3 - 85 m²
5 personnes - 2 chambres
2 lits doubles, 1 lit simple
et 1 convertible
Ouvert toute l'année

WE : 130 € (min. 2 nuits)
Sem : 240 > 460 €
Forfait cure : 610 €



PETIT RIMBEZ ★★★



Marie-Claire LAMARQUE
55 chemin de Chinon
40380 POYANNE
05 58 98 91 67 - 06 88 27 18 90
clarie40@gmail.com
www.gites-rimbez.com

Thermes : 10,9 km - 16 min
Maison T3 - 74 m²
4 personnes - 2 chambres
1 lit double et 2 lits simples
Ouvert toute l'année

WE : 66 > 128 €
Sem : 240 > 480 €
Forfait cure : 570 €

(possibilité forfait en juillet-août)



+ garage

QUEY-SUDAT ★



Michel MARQUET
692 route de las Cagnottes
40465 PRECHACQ-LES-BAINS
05 58 57 24 15 - 06 71 46 74 82

Thermes : 3,1 km - 5 min
Maison T3 - 52 m²
4 personnes - 2 chambres
2 lits doubles
Ouvert du 23/03 au 03/11

Sem : 230 > 280 €
3 sem : 690 > 840 €



TOURRIN II ★★



Renée et Jean-Pierre CADRES
1473 route de la Chalosse
40380 GAMARDE-LES-BAINS
05 58 98 53 12
jpcadres40@gmail.com

Thermes : 9 km - 12 min
Maison T3 - 66 m²
4 personnes - 2 chambres
2 lits doubles
Ouvert du 01/04 au 03/11

Sem : 220 > 315 €
Forfait cure : 610 > 895 €



+ garage

VILLA LOUISIANE ★★★



Huguette VALLERY
435 route de Vicq
40380 ONARD
05 58 85 44 44
accueil@gites-de-france-landes.com

Thermes : 9,2 km - 11 min
Maison T3 - 126 m²
4 personnes - 2 chambres
1 chambre avec lit double en rdc,
1 chambre avec 1 lit double et 1 lit
simple à l'étage et 1 convertible
Ouvert du 01/06 au 30/09

Sem : 415 > 530 €



3 Chambres

3 bedrooms

GÎTE LALANDINE ★★



Thermes : 6,6 km - 11 min
 Maison T4 - 90 m²
 6 personnes - 3 chambres
 3 lits doubles
Ouvert du 23/03 au 03/11



Sem : 270 €
 Forfait cure : 780 €



+ garage

Ginette SUZAN

233 impasse Barrouillet
 40380 CASSEN
05 58 98 92 32 - 06 81 63 22 10
 berginsuzan@gmail.com

GÎTE LAPLANTE, FERME CHEVAUX ★★★



Thermes : 8,8 km - 12 min
 Maison T4 - 70 m²
 6 personnes - 3 chambres
 1 chambre avec 1 lit double en rdc et à l'étage
 1 chambre avec 1 lit double et 1 chambre avec 2 lits simples



Ouvert toute l'année

Animaux admis

Nuitée : à partir de 100 €
 Sem : 500 > 1050 €
 Forfait cure : 890 > 1350 €



Françoise MARTIN

2315 route du Port
 40180 HINX
05 58 89 73 55 - 06 81 63 14 43
 laplante.hinx@wanadoo.fr
<https://laplantehinx.wixsite.com/>

GÎTE ROUGE ★★★



Thermes : 3,4 km - 5 min
 Maison T4 - 100 m²
 6 personnes - 3 chambres
 2 lits doubles, 2 lits simples
 et 1 convertible
Ouvert toute l'année



Nuitée : 57 > 65 €
 WE : 150 € > 250 €
 Sem : 250 > 400 €
 Forfait cure : 720 > 1100 €



+ garage

Josiane et Serge LESTAGE

380 route de la Chalosse
 40465 GOUSSE
06 87 52 94 89 - 06 77 93 34 32
 chloetom40@orange.fr
www.gites-lestage.fr

GRAND RIMBEZ ★★★



Thermes : 10,9 km - 16 min
 Maison T4 - 93 m²
 6 personnes - 3 chambres
 2 chambres avec 1 lit double en rdc
 et 1 ch. avec 2 lits simples à l'étage
Ouvert toute l'année



Sem : 270 > 500 €
 Forfait cure : 630 €

(possibilité forfait en juillet-août)



+ garage

Marie-Claire LAMARQUE

55 chemin de Chinon
 40250 POYANNE
05 58 98 91 67 - 06 88 27 18 90
 clarie40@gmail.com
www.gites-rimbez.com

LA MAISON DU MEUNIER ★★★



Thermes : 9,5 km - 15 min
 Maison T4 - 90 m²
 6 personnes - 3 chambres
 3 lits doubles
Ouvert toute l'année
Animaux admis - service payant



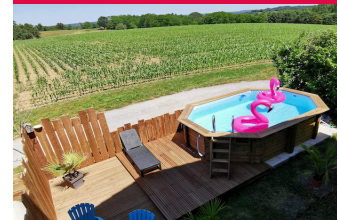
Sem : 550 > 1000 €
 Forfait cure : Le consulter
 (pas de forfait en juillet-août)



Rémi NOYER

461 route du Moulin de Hinx
 40180 HINX
06 52 11 00 24
 moulindehinx@gmail.com
www.moulindehinx.fr

L'ÉCHAPPÉE DU MERLOU ★★★



Thermes : 12,9 km - 15 min
 Maison T7 - 130m²
 6 personnes - 3 chambres
 2 lits doubles et 2 lits simples
Ouvert toute l'année



WE : 240 > 300 € (min. 2 nuits)
 Sem : 700 > 950 €
 Forfait cure : 1400 €
 (pas de forfait en juillet-août)
 Ménage compris



Betty HERODE et Pierre VINCENT

360 Route de Castet Merlou
 40250 LAURÈDE
06 77 87 88 60
 lechappeeumerlou@gmail.com

LES CHÊNES ★★★



Thermes : 4,6 km - 8 min
 Maison T4 - 110 m²
 7 personnes - 3 chambres
 3 lits doubles et 1 lit simple
Ouvert toute l'année



Sem : le contacter
 Forfait cure : 700 > 1000 €
 Ménage et services compris



+ garage

Michel DEFAUCHY

562 chemin du Tonkin
 40380 LOUER
06 64 81 77 14
 defauchy.ophtalmologie@gmail.com
location-luxe.fr

LES GÎTES DU VIEUX PORT, MAREMNE ★★★ - 6 pers.



Thermes : 16,3 km - 21 min
 Maison T4 - 73 m²
 6 personnes - 3 chambres
 2 lits doubles et 2 lits simples
Ouvert toute l'année



Sem : 320 € > 630 €
 Forfait cure : les consulter



MAIRIE de Mugron

Rue du Vieux Port
 40250 MUGRON
05 58 85 44 44
accueil@gites-de-france-landes.com



MAISON NERBISIENNE ★★



Thermes : 19,9 km - 23 min
 Maison T4 - 88 m²
 5 personnes - 3 chambres
 2 lits doubles et 1 lit simple
Ouvert du 01/03 au 31/12



Nuitée : à partir de 80 €
 Sem : 490 €
 Forfait cure : le consulter

José GIOVANNANGELI

3560 Route de Saint-Sever

40250 NERBIS

06 35 41 07 71

nathalie.giovannangeli@orange.fr



+ garage

TUYON - FERME LANDAISE ★★★



Thermes : 12,3 km - 17 min
 Maison T3 - 140 m²
 6 personnes - 3 chambres
 1 lit double et 4 lits simples



Ouvert du 01/05 au 31/12

Sem : 380 > 980 €
 Forfait cure : 910 > 2350 €
 (pas de forfait en juillet-août)
 Animal/jour : 5€



Marie-Lys CARBONEL SOURNIA

695 route de Taule

40250 LAUREDE

06 16 56 81 53

marielyscarbonel.s@gmail.com

www.domaine-de-taule.com



+ fronton et court de tennis

Gîtes grande capacité - 4 chambres et plus

Cottages with large capacity - 4 bedrooms and more

DOMAINE BORDENAVE ★★★ 14 pers.



Thermes : 9,1 km - 13 min
 Maison T8 - 297 m²
 14 personnes - 7 chambres
 2 lits simples et 6 lits doubles
Ouvert toute l'année



Nuitée : 450 > 650 €
 Sem : 1400 > 4200 €
 Forfait cure : les consulter

Julia SALLABER et Romain CAULES

180 route de la grange

40180 HINX

06 16 71 26 09

domainebordenave40@gmail.com

www.domaine-bordenave-gite.com



★ OFFRE MARIAGE ★

SALLE DE RÉCEPTION SUR PLACE POUR VOS ÉVÉNEMENTS FAMILIAUX

DOMAINE DE PALUMBO ★★★ 10 pers.



Thermes : 8,2 km - 11 min
 Maison T7 - 155 m²
 10 personnes - 5 chambres
 3 lits doubles et 4 lits simples
Ouvert toute l'année



Nuitée : 120 > 215 €
 WE : 350 > 430 €
 Sem : 600 > 1500 €
 Forfait cure : les consulter

Candice et Christophe LARIVE

200 allée des Tilleuls

40380 VICQ-DAURIBAT

06 75 95 08 25

domaine.palumbo@free.fr

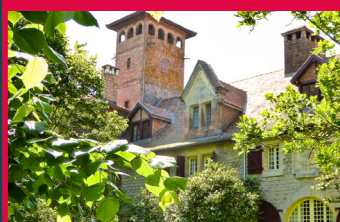
http://gitesdepalumbo.fr



2 GÎTE EN 1!

POSSIBILITÉ DE SÉPARER LE GÎTE EN 2 SI VOUS VENEZ EN TRIBU
 OU À DEUX COUPLES POUR FAIRE VOTRE CURE THERMALE !

DOMAINE DE TAULE ★★★ 14 pers.



Thermes : 12,3 km - 17 min
 Château T7 - 250 m²
 14 pers. (de juin à sept) - 7 chambres
 3 lits doubles et 8 lits simples
Ouvert du 01/05 au 31/12



Sem 10 pers. : 1590 > 2100 €
 Sem 14 pers. : 1700 > 2646 €
 Animal/jour : 5 €



Marie-Lys CARBONEL SOURNIA

695 route de Taule

40250 LAUREDE

06 16 56 81 53

marielyscarbonel.s@gmail.com

www.domaine-de-taule.com



+ fronton et court de tennis

GÎTE DE MARCADÉ ★★★ 8 pers.



Thermes : 17,6 km - 23 min
 Maison T6 - 154 m²
 8 personnes - 4 chambres
 dont 2 en rez-de-chaussée,
 4 lits doubles
Ouvert toute l'année



WE : 300 € (min. 2 nuits)
 Sem : 550 > 750 €
 Forfait cure : 1300 > 1 500 €
 Animal/séjour : 30 €

Maryse et Bernard BOUET

50 chemin de Marcadé

40180 CLERMONT

05 58 89 89 37 - 07 85 53 76 92

gitedemarcade@orange.fr

www.gitedemarcade.fr



Résidences de tourisme

Tourism residences

LES SOURCES ★★★

1515 avenue des Sources
40465 PRECHACQ-LES-BAINS
05 58 57 51 52
prechacqlesbains@chainethermale.fr
www.chainethermale.fr



Sur le domaine thermal :

23 locations meublées en résidence
(4 types de studios : standard, confort, grand confort, premium)

Ouvert du 24/03 au 02/11

Forfait 2 pers./jour : à partir de 54 €

3 semaines pour 2 pers.: 1134 > 1575 €

Petit-déjeuner/jour/pers.: 10,50 €

Animal/jour : 8 €

Ménage : 47 €

Dans les espaces communs :



Ascenseur

Espace détente et remise en forme

Institut de beauté (payant)

Piscine chauffée

Wifi

Navette gare de Dax sur réservation (8h - 18h)

Activités détente et bien-être (payant)

Dans chaque logement :

Kitchenette, télévision, linge de maison et de toilette fournis et lit fait à l'arrivée.



© Corentin Mossiere



LES HAMEAUX DE LA CHALOSSE ★★★

1384 route du Moulin
40380 CASSEN
05 58 98 99 82 - 04 48 20 03 19
reception.cassen@olydea.com
www.olydea.com



Therms : 7.6 km - 12 min

388 personnes - 69 chalets mitoyens
(T2 - 2/4 pers. 35m² ou 40m², T3 - 6 pers. 40m² et
T4 - 8 pers. 60m²). Accès PMR dans certains chalets.

Ouvert du 16/03 au 03/11

Nuitée : 82 > 264 €

Semaine : 385 > 1652 €

Réservation 60 jours avant la date d'arrivée :

-15% sur la location

Forfait cure : 550 > 2354 €

Sur présentation de justificatif de cure, 3 semaines réservées :
la semaine la moins chère offerte (non cumulable avec d'autres
remises et promotions)

Petit-déjeuner buffet : 11 €

Animal/jour : 10 €

Ménage : 45 > 80 €

Dans les espaces communs :



Wifi dans le hall d'accueil, salon et le bar

2 piscines : Piscine couverte et chauffée et piscine
extérieure avec un solarium.

Dans chaque chalet :

+ Kitchenette, terrasse privative, télévision

Location linges et draps et lits faits à l'arrivée (payant)



**Office de Tourisme
Terres de Chalosse**

55 Place Foch
40380 Montfort-en-Chalosse
Bureau d'information touristique
8 rue Vincent Depaul
40250 Mugron
05 58 98 58 50
07 68 06 47 87
contact@chalosse.fr

WWW.CHALOSSE.FR

Terres de
Chalosse 
TOURISME

OFFICE DE TOURISME TERRES DE CHALOSSE
Edition 2024 - Guide des hébergements
Directeur de publication : Eugénie ODÉ, Présidente.
Crédits photos © : Couverture Château Arche d'Aure - Vicq d'Auribat
Conception graphique et mise en page : OT Terres de Chalosse
Impression : Imprimerie Gutenberg
Tirage : 1000 exemplaires
Informations communiquées à l'Office de Tourisme à la date du 22 février 2024



LES LANDES
L'EXCELLENCE
THERMALE
PAR NATURE